

ŽIROKLIRING I BRUTO PORAVNANJE U REALNOM VREMENU (BPRV) OPIS RADA SISTEMA

Na osnovu Zakona o Centralnoj banci BiH u kojem stoji: „*Osnovni zadaci Centralne banke koji se izvršavaju pod nadležnošću njenog Upravnog vijeća su: da potpomogne ili uspostavi i održava odgovarajuće platne i obračunske sisteme*“, Centralna banka BiH je uspostavila sisteme preko kojih se obavljaju međubankarska plaćanja u konvertibilnim markama u BiH.

Sistem međubankarskog kliringa i poravnanja je organizovan kroz dva platna sistema kojima upravlja Centralna banka BiH. To su žirokliring sistem i BPRV sistem.

ŽIROKLIRING SISTEM – OPIS RADA

Žirokliring sistem je sistem međubankarskog kliringa za transakcije u iznosu manjem ili jednakom 10.000,00 konvertibilnih maraka. U sistemu učestvuju učesnici koji imaju odobrenje za obavljanje poslova platnog prometa kao i Centralna banka BiH. Transakcije koje idu putem žirokliringa se izvršavaju istog dana kada su zaprimljene u ciklusu poravnanja za koje su upućene. Kliring platnih naloga svih učesnika žirokliringa izvršava se utvrđivanjem neto pozicije svakog pojedinačnog učesnika kao rezultat obračuna svih potraživanja i dugovanja učesnika za svaki klirinški ciklus.

Prikupljanje naloga, kliring i poravnanje neto pozicija izvodi se kroz etape u određenim vremenskim periodima, shodno Operativnim pravilima za žirokliring i Odluci o rasporedu rada i dnevnim aktivnostima u žirokliringu.

Poravnanje neto pozicija učesnika žirokliringa se izvodi u terminima 09.30, 11.30, 13.30 i 15.30. te se isto izvršava preko računa za poravnanje u BPRV, a u skladu s Odlukom o utvrđivanju operativnih pravila BPRV-a. Poravnanje se smatra konačnim i neopozivim u trenutku kada su neto pozicije svih učesnika izvršene na računima za poravnanje u BPRV.

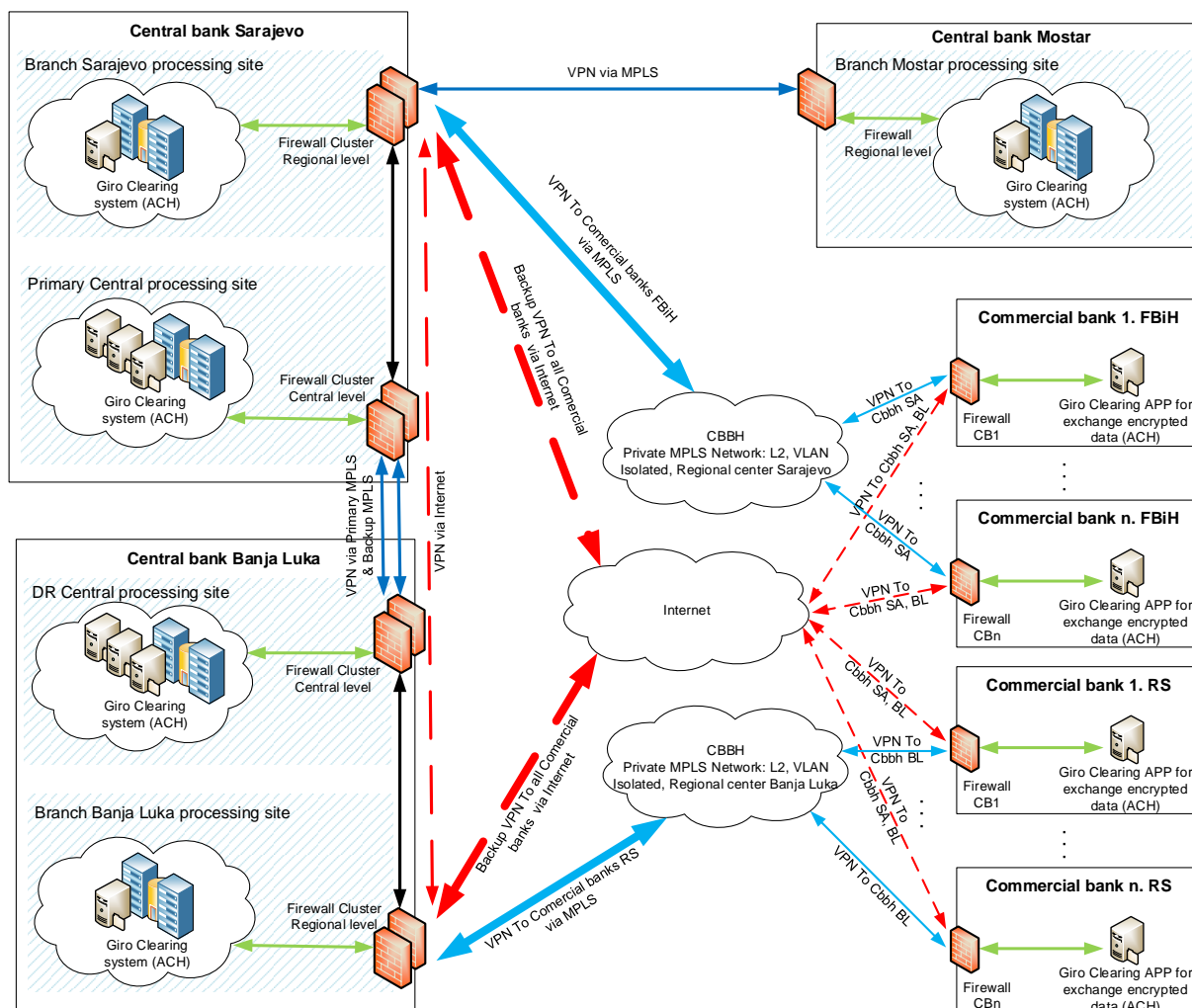
U Bosni i Hercegovini se koristi decentralizovana mreža žirokliringa. To znači da postoje tri žirokliring područja/brancha (žirokliring Glavne jedinice Sarajevo – Žirokliring branch Sarajevo, žirokliring Glavne banke RS CBBiH – Žirokliring branch Banja Luka i žirokliring Glavne jedinice Mostar – Žirokliring branch Mostar) te centralni žirokliring – Žirokliring centar koji se nalazi u Centralnom uredu CBBiH.

Učesnici usmjeravaju naloge prema:

- a) Žirokliring centru – za naloge prema bankama s otvorenim računom rezervi u organizacionoj jedinici Centralne banke različitom od onog u kojem banka pošiljalac naloga ima otvoren račun rezervi i
- b) žirokliring branch – za naloge prema bankama s otvorenim računima rezervi u organizacionoj jedinici Centralne banke istom kao onaj u kojem banka pošiljalac naloga ima otvoren račun rezervi i to:
 - Žirokliring branch Sarajevo – banke s računom rezervi kod GJ Sarajevo,
 - Žirokliring branch Mostar – banke s računom rezervi kod GJ Mostar i
 - Žirokliring branch Banja Luka – banke s računom rezervi kod GBRB Banja Luka i Filijale Pale.
- c) nalozi u korist Centralne banke se šalju na ŽK centar.

U žirokliringu se koristi SEPA format poruka, a koji je u skladu s ISO 20022 i verzijom Rulebooka Evropskog platnog vijeća, koju kao aktuelnu za interna kreditna plaćanja odredi Centralna banka i o tome obavijesti učesnike.

Centralna banka BiH je za potrebe žirokliringa izgradila bankarsko-telekomunikacijsku mrežu, te su svi učesnici povezani telekomunikacijskim linijama na žirokliring brancheve i žirokliring centar.



Slika 1. Globalna shema žirokliring sistema

Radni dan u žirokliringu se odvija na sljedeći način:

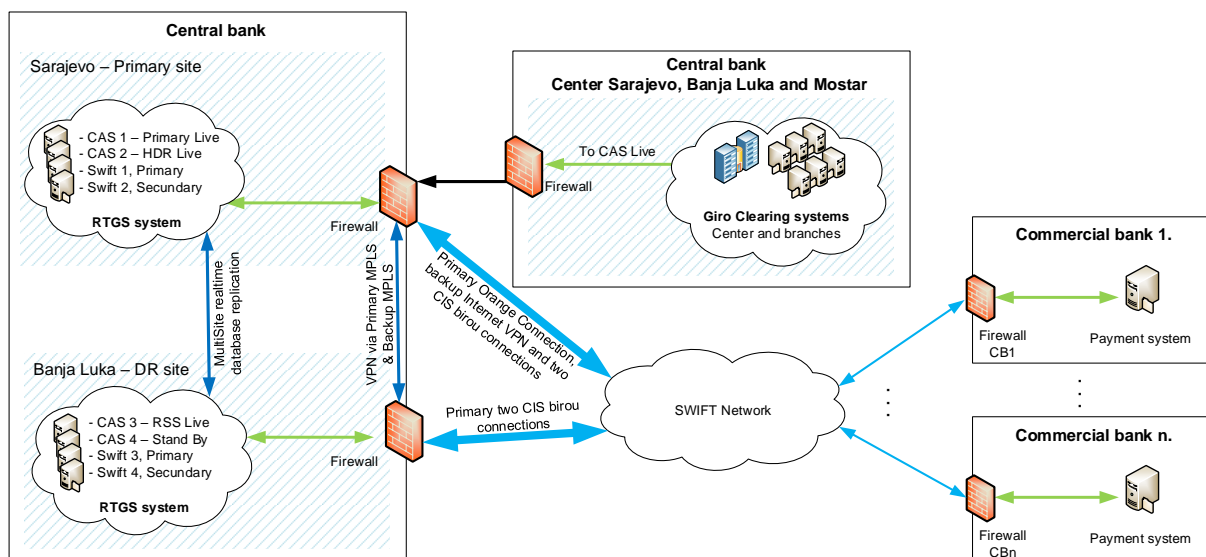
1. Otvaranje dana
2. Klirinški ciklus/i (broj klirinških ciklusa se određuje Odlukom o rasporedu rada i dnevnim aktivnostima u žirokliringu)
3. Kraj dana

Klirinški ciklus u žirokliringu se odvija na sljedeći način:

1. Prijem transakcija
 - 1.1. Banke šalju dokumente s nalogima,
 - 1.2. Banke primaju povratnice o uspješno preuzetim/odbijenim dokumentima i/ili nalogima,
2. Obrada – kliring i slanje bilateralnih ili multilateralne pozicije učesnika,
3. Poravnanje neto pozicija u BPRV (bilateralno ili multilateralno) i
4. Slanje rezultata
 - 4.1. Prilivi i ostali dokumenti vezani za klirinški ciklus

BRUTO PORAVNANJE U REALNOM VREMENU (BPRV) SISTEM – OPIS RADA

Bruto poravnanje u realnom vremenu, skr. BPRV (engl. RTGS) je sistem međubankarskog kliringa koji se koristi za transakcije iznad 10.000,00 konvertibilnih maraka, a za niže iznose je opcionalno korištenje. U pitanju je sistem koji vrši poravnanje platnih naloga između učesnika u realnom vremenu tj. transakcije koje idu putem BPRV-a se izvršavaju odmah (ukoliko za njih postoji pokriće na računu za poravnanje). Sistem je u funkciji svakog radnog dana od 08.00 do 16.00 sati. BPRV sistem koristi SWIFT komunikacionu mrežu te samim tim i SWIFT formate poruka za plaćanje, i to: MT102, MT103, MT202 i MT205.



Slika 3. Globalna shema RTGS sistema

Putem BPRV-a poravnavaju se svi platni nalozi, nezavisno od iznosa platnog naloga, upućeni na izvršenje od strane učesnika BPRV-a (učestvuju sve banke koje imaju dozvolu za obavljanje poslova platnog prometa kao i Centralna banka BiH).

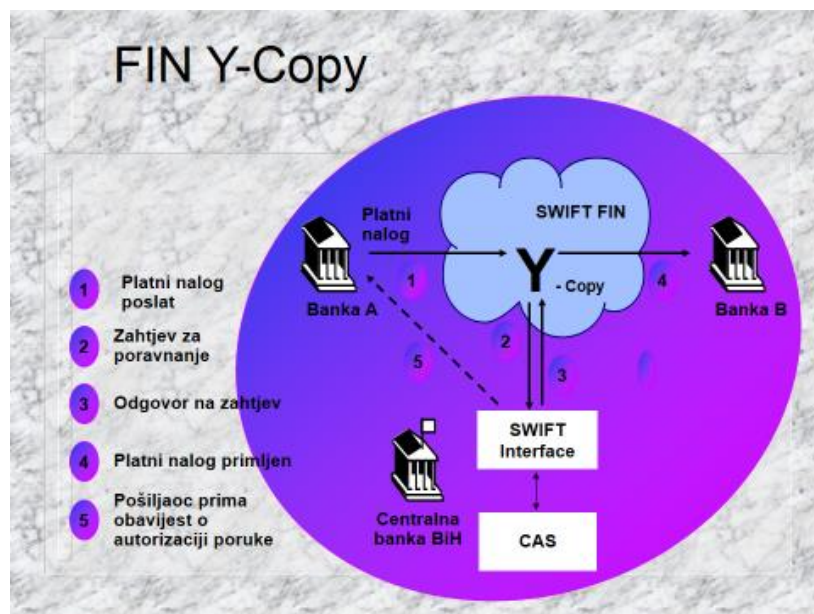
Poravnanje neto pozicija učesnika žirokliringa se vrši preko računa za poravnanje u BPRV, a u skladu s Odlukom o utvrđivanju operativnih pravila BPRV-a. Također, vrši se i poravnanje

transakcija drugih pravnih lica koji su u funkciji obračunskih agenata kao što su npr. operatori kartičnog poslovanja (trenutno jedan operator kartičnog poslovanja – Bamcard).

U operativnim pravilima za BPRV u dijelu Izvršenje platnog naloga stoji „Platni nalozi su nakon izvršenja u sistemu BPRV-a konačni i neopozivi.“ Također, u operativnim pravilima za BPRV stoji da su učesnici u BPRV sistemu odgovorni za obezbjeđenje pokrića na računu za poravnanje. Platni nalozi će biti poravnati ukoliko je na računu za poravnanje obezbjeđeno pokriće. Ukoliko pokriće nije obezbjeđeno, platni nalozi će se razvrstati i izvršiti prema prioritetu. Ukoliko učesnik ne obezbijedi dovoljno sredstava na svom računu za poravnanje do kraja dana, nalog će stornirati Centralna banka BiH.

Temeljni dio BPRV sistema je CAS (engl. Central Accounting System), u kome se nalaze računi za poravnanje banaka članica unutrašnjeg platnog prometa i gdje se vrši poravnanje platnih naloga.

U sistem je ugrađen *SWIFT Y FIN Copy* kao jedan od mogućih načina toka finansijske poruke od pošiljaoca do primaoca uključujući i poravnanje u Centralnoj banci. U praksi Y FIN Copy mode znači, da poruka pošiljaoca, koju je naslovio direktno na primaoca, na svom putu dolazi u Centralnu banku gdje se u navedenom Y-Copy iskopira dio poruke bitan za poravnanje i odlazi u CAS gdje automatski zaduži račun pošiljaoca, a odobri račun primaoca, ukoliko na računu pošiljaoca ima dovoljno sredstava. Kada se ova operacija obavi, sistem generiše novu poruku koja se vraća u Y-Copy i dozvoljava originalnoj poruci da nastavi put do krajnjeg odredišta – banke primaoca. Ova banka, kada primi poruku od banke pošiljaoca, promptno može sredstva odobriti klijentu, jer je dobijanjem poruke automatski i dobila sredstva na svoji račun za poravnanje u CAS-u.



Slika 2. Princip rada Swift Y-Copy servisa

Operativna pravila i troškovi korištenja platnih sistema

Centralna banka BiH je donijela operativna pravila za BPRV i operativna pravila žirokliringa kojima se utvrđuju uslovi pod kojima Centralna banka BiH i učesnici ulaze u sistem BPRV-a i žirokliringa.

Operativnim pravilima za bruto poravnanje u realnom vremenu (BPRV) utvrđuju se uslovi pod kojima učesnici ulaze u sistem BPRV-a i istupaju iz BPRV-a, uslove isključivanja učesnika iz BPRV-a, praksu i postupke rada BPRV-a, postupke za poravnanje klirinških neto pozicija učesnika, te postupke za poravnanje učesnika BPRV-a u posebnim slučajevima.

Operativnim pravilima za žirokliring utvrđuju se prava, obaveze i odgovornosti Centralne banke BiH u vezi s radom žirokliringa, uslove za učešće u žirokliringu, prava, obaveze i odgovornosti učesnika žirokliringa, način i postupke za kliring i poravnanje te postupke u slučaju kada učesnik u žirokliringu nije u mogućnosti ispuniti svoje obaveze.

Centralna Banka BiH je odgovorna za javno objavljivanje operativnih pravila za BPRV i operativnih pravila za žirokliring, kao i svih izmjena ili dopuna istih. Operativna pravila stupaju na snagu objavom u Službenom glasniku BiH, a objavljuju se i u Službenom glasniku Republike Srpske, Službenim novinama Federacije BiH i Službenom glasniku Brčko distrikta BiH. Također, objavljuju se i na internet stranici Centralne banke BiH.

Centralna banka BiH naplaćuje od učesnika troškove usluge obavljanja platnih transakcija kroz sisteme BPRV-a i žirokliring, kao i naknadu za učešće u platnim sistemima u skladu s važećom tarifom naknada Centralne banke BiH. Naplata se vrši zaduženjem računa rezervi učesnika kod pripadajuće glavne jedinice ili filijale Centralne banke BiH.

PLANOVI ZA VANREDNE OKOLNOSTI

Centralna banka BiH organizuje međubankarski kliring platnih transakcija i poravnanje kroz ova dva sistema od 05.01.2001. U prethodnim godinama rada ovih sistema nije se desilo da se platni promet nije mogao obaviti u danima kada je to predviđeno. Kako bi obezbijedila da je sistem plaćanja putem BPRV-a i žirokliringa uvijek dostupan, Centralna banka BiH ima pripremljene planove za vanredne okolnosti s postupcima i mjerama za nastavak pouzdanog, ispravnog i zakonitog rada BPRV-a i žirokliringa. Centralna banka BiH u vanrednim okolnostima preduzima sve neophodne mjere za obezbjeđenje nastavka pouzdanog, ispravnog i zakonitog rada BPRV-a i žirokliringa, najkasnije u roku od dva sata.

Centralna banka BiH je obezbijedila uslove da se planovi za vanredne okolnosti mogu realizovati i na rezervnoj lokaciji u slučaju potrebe. Centralna banka BiH obezbjeđuje dislocirani rezervni sistem BPRV-a i Žirokliring centra u Glavnoj banci Republike Srpske Centralne banke BiH u Banja Luci, koji omogućava nastavljanje rada BPRV-a i Žirokliring centra pri vanrednim okolnostima. Za žirokliring brancheve, u slučaju nedostupnosti, učesnici šalju naloge na Žirokliring centar.