

ŽIROKLIRING I BRUTO PORAVNANJE U REALNOM VREMENU (BPRV) OPIS RADA SUSTAVA

Na temelju Zakona o Centralnoj banci BiH u kojem stoji: „*Osnovni zadaci Centralne banke koji se izvršavaju pod nadležnošću njenog Upravnog vijeća su: da potpomogne ili uspostavi i održava odgovarajuće platne i obračunske sustave*“, Centralna banka BiH je uspostavila sustave preko kojih se obavljaju međubankarska plaćanja u konvertibilnim markama u BiH.

Sustav međubankarskog kliringa i poravnanja je organiziran kroz dva platna sustava kojima upravlja Centralna banka BiH. To su žirokliring sustav i BPRV sustav.

ŽIROKLIRING SUSTAV – OPIS RADA

Žirokliring sustav je sustav međubankarskog kliringa za transakcije u iznosu manjem ili jednakom 10.000,00 konvertibilnih maraka. U sustavu sudjeluju sudionici koji imaju odobrenje za obavljanje poslova platnog prometa kao i Centralna banka BiH. Transakcije koje idu putem žirokliringa se izvršavaju istog dana kada su zaprimljene u ciklusu poravnanja za koje su upućene. Kliring platnih naloga svih sudionika žirokliringa izvršava se utvrđivanjem neto pozicije svakog pojedinačnog sudionika kao rezultat obračuna svih potraživanja i dugovanja sudionika za svaki klirinški ciklus.

Prikupljanje naloga, kliring i poravnanje neto pozicija izvodi se kroz etape u određenim vremenskim razdobljima, shodno Operativnim pravilima za žirokliring i Odluci o rasporedu rada i dnevnim aktivnostima u žirokliringu.

Poravnanje neto pozicija sudionika žirokliringa se izvodi u terminima 09.30, 11.30, 13.30 i 15.30. te se isto izvršava preko računa za poravnanje u BPRV, a u skladu s Odlukom o utvrđivanju operativnih pravila BPRV-a. Poravnanje se smatra konačnim i neopozivim u trenutku kada su neto pozicije svih sudionika izvršene na računima za poravnanje u BPRV.

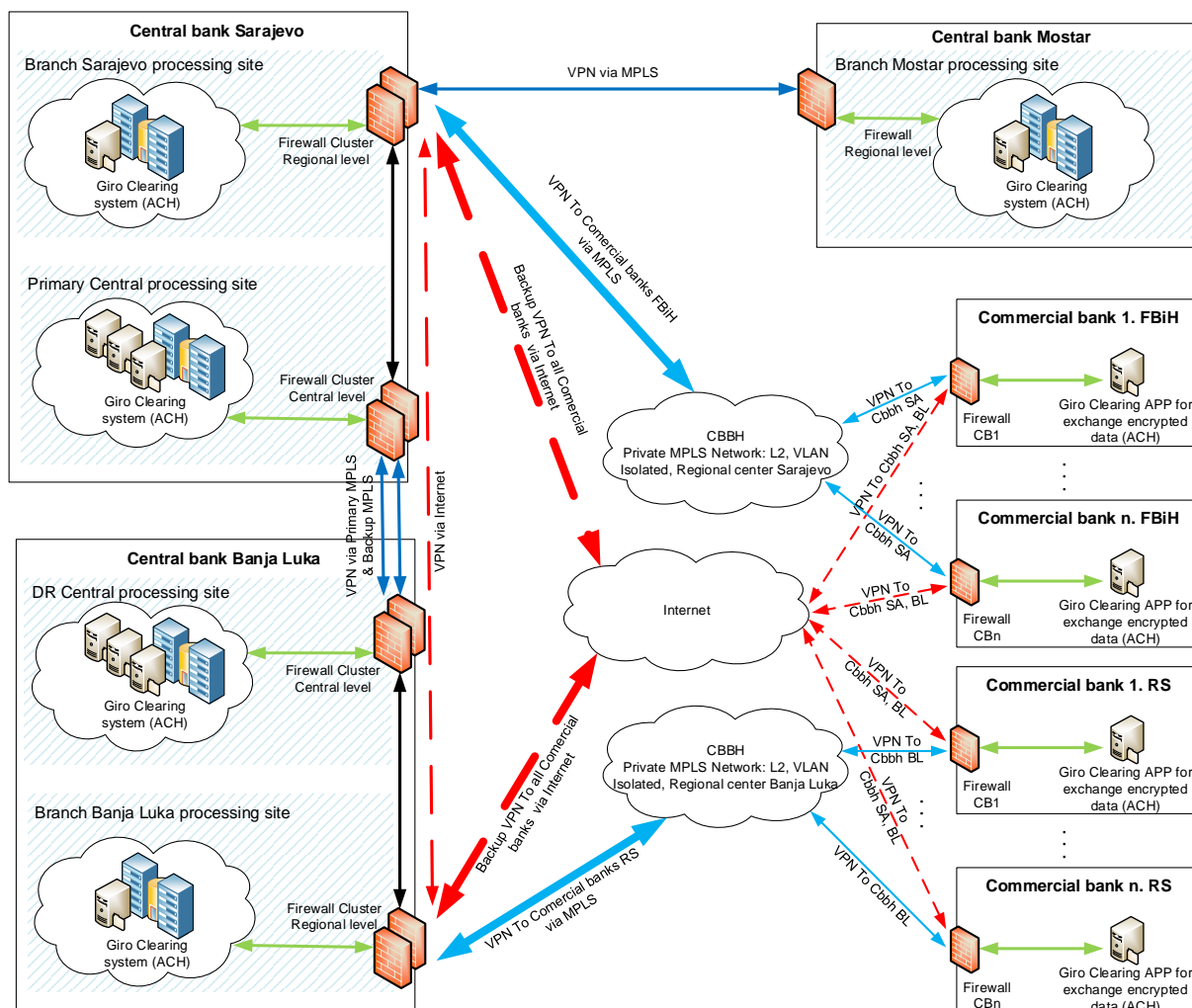
U Bosni i Hercegovini se koristi decentralizirana mreža žirokliringa. To znači da postoje tri žirokliring područja/brancha (žirokliring Glavne jedinice Sarajevo – Žirokliring branch Sarajevo, žirokliring Glavne banke RS CBBiH – Žirokliring branch Banja Luka i žirokliring Glavne jedinice Mostar – Žirokliring branch Mostar) te središnji žirokliring – Žirokliring centar koji se nalazi u Centralnom uredu CBBiH.

Sudionici usmjeravaju naloge prema:

- a) Žirokliring centru – za naloge prema bankama s otvorenim računom rezervi u organizacijskoj jedinici Centralne banke različitom od onog u kojem banka pošiljalatelj naloga ima otvoren račun rezervi i
- b) žirokliring branch – za naloge prema bankama s otvorenim računima rezervi u organizacijskoj jedinici Centralne banke istom kao onaj u kojem banka pošiljalatelj naloga ima otvoren račun rezervi i to:
 - Žirokliring branch Sarajevo – banke s računom rezervi kod GJ Sarajevo,
 - Žirokliring branch Mostar – banke s računom rezervi kod GJ Mostar i
 - Žirokliring branch Banja Luka – banke s računom rezervi kod GBRB Banja Luka i Podružnice Pale.
- c) nalozi u korist Centralne banke se šalju na ŽK centar.

U žirokliringu se koristi SEPA format poruka, a koji je u skladu s ISO 20022 i verzijom Rulebooka Europskog platnog vijeća, koju kao aktualnu za interna kreditna plaćanja odredi Centralna banka i o tome obavijesti sudionike.

Centralna banka BiH je za potrebe žirokliranga izgradila bankarsko-telekomunikacijsku mrežu, te su svi sudionici povezani telekomunikacijskim linijama na žirokliring brancheve i žirokliring centar.



Slika 1. Globalna shema žirokliring sustava

Radni dan u žirokliringu se odvija na sljedeći način:

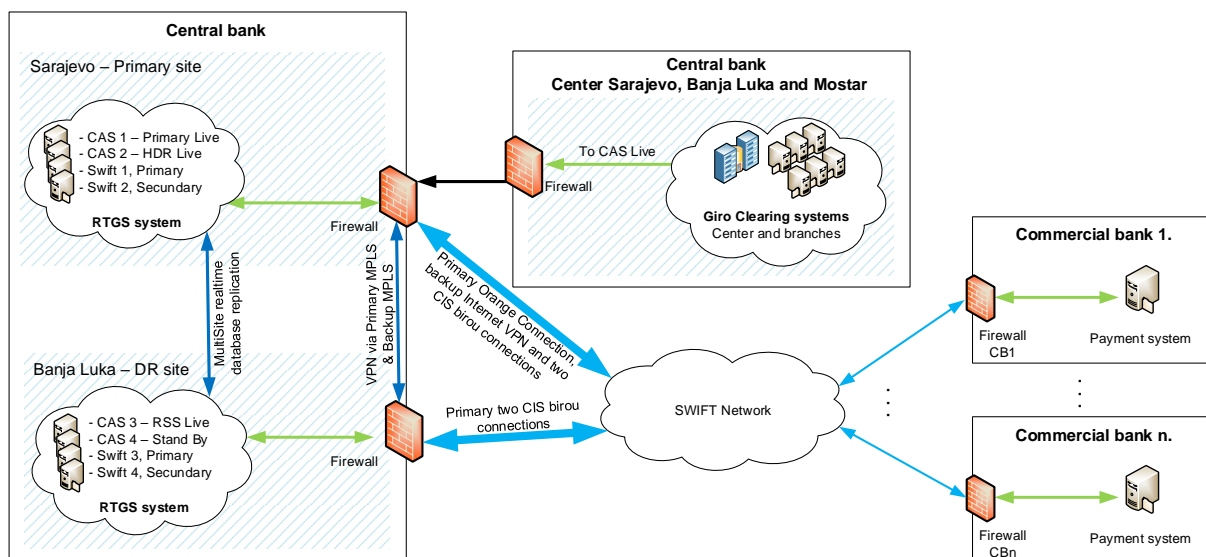
1. Otvaranje dana
2. Klirinški ciklus/i (broj klirinških ciklusa se određuje Odlukom o rasporedu rada i dnevnim aktivnostima u žirokliringu)
3. Kraj dana

Klirinški ciklus u žirokliringu se odvija na sljedeći način:

1. Prijem transakcija
 - 1.1. Banke šalju dokumente s nalogima,
 - 1.2. Banke primaju povratnice o uspješno preuzetim/odbijenim dokumentima i/ili nalogima,
2. Obrada – kliring i slanje bilateralnih ili multilateralne pozicije sudionika,
3. Poravnanje neto pozicija u BPRV (bilateralno ili multilateralno) i
4. Slanje rezultata
 - 4.1. Priljevi i ostali dokumenti vezani za klirinški ciklus

BRUTO PORAVNANJE U REALNOM VREMENU (BPRV) SUSTAV – OPIS RADA

Bruto poravnanje u realnom vremenu, skr. BPRV (engl. RTGS) je sustav međubankarskog kliringa koji se koristi za transakcije iznad 10.000,00 konvertibilnih maraka, a za niže iznose je opcionalno korištenje. U pitanju je sustav koji vrši poravnanje platnih naloga između sudionika u realnom vremenu tj. transakcije koje idu putem BPRV-a se izvršavaju odmah (ukoliko za njih postoji pokriće na računu za poravnanje). Sustav je u funkciji svakog radnog dana od 08.00 do 16.00 sati. BPRV sustav koristi SWIFT komunikacijsku mrežu te samim tim i SWIFT formate poruka za plaćanje, i to: MT102, MT103, MT202 i MT205.



Slika 3. Globalna shema RTGS sustava

Putem BPRV-a poravnavaju se svi platni nalozi, neovisno o iznosu platnog naloga, upućeni na izvršenje od strane sudionika BPRV-a (sudjeluju sve banke koje imaju dozvolu za obavljanje poslova platnog prometa kao i Centralna banka BiH).

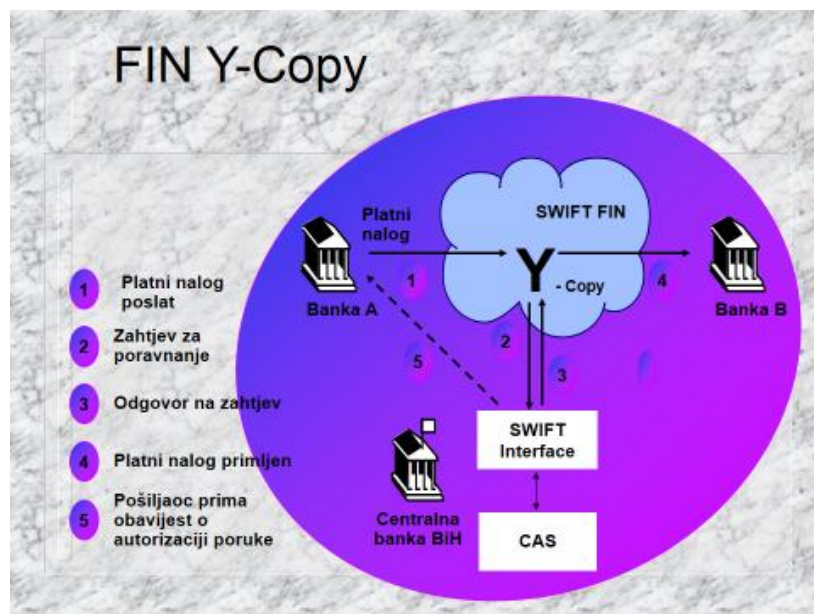
Poravnanje neto pozicija sudionika žirokliringa se vrši preko računa za poravnanje u BPRV, a u skladu s Odlukom o utvrđivanju operativnih pravila BPRV-a. Također, vrši se i poravnanje

transakcija drugih pravnih osoba koje su u funkciji obračunskih agenata kao što su npr. operatori kartičnog poslovanja (trenutno jedan operator kartičnog poslovanja – Bamcard).

U operativnim pravilima za BPRV u dijelu Izvršenje platnog naloga stoji „Platni nalozi su nakon izvršenja u sustavu BPRV-a konačni i neopozivi.“ Također, u operativnim pravilima za BPRV stoji da su sudionici u BPRV sustavu odgovorni za osiguranje pokrića na računu za poravnanje. Platni nalozi će biti poravnani ukoliko je na računu za poravnanje osigurano pokriće. Ukoliko pokriće nije osigurano, platni nalozi će se razvrstati i izvršiti prema prioritetu. Ukoliko sudionik ne osigura dovoljno sredstava na svom računu za poravnanje do kraja dana, nalog će stornirati Centralna banka BiH.

Temeljni dio BPRV sustava je CAS (engl. Central Accounting System), u kome se nalaze računi za poravnanje banaka članica unutarnjeg platnog prometa i gdje se vrši poravnanje platnih naloga.

U sustav je ugrađen *SWIFT Y FIN Copy* kao jedan od mogućih načina toka financijske poruke od pošiljatelja do primatelja uključujući i poravnanje u Centralnoj banci. U praksi Y FIN Copy mode znači, da poruka pošiljatelja, koju je naslovio izravno na primatelja, na svome putu dolazi u Centralnu banku gdje se u navedenom Y-Copy iskopira dio poruke bitan za poravnanje i odlazi u CAS gdje automatski zaduži račun pošiljatelja, a odobri račun primatelja, ukoliko na računu pošiljatelja ima dovoljno sredstava. Kada se ova operacija obavi, sustav generira novu poruku koja se vraća u Y-Copy i dozvoljava originalnoj poruci da nastavi put do krajnjeg odredišta – banke primatelja. Ova banka, kada primi poruku od banke pošiljatelja, promptno može sredstva odobriti klijentu, jer je dobijanjem poruke automatski i dobila sredstva na svoji račun za poravnanje u CAS-u.



Slika 2. Princip rada Swift Y-Copy servisa

Operativna pravila i troškovi korištenja platnih sustava

Centralna banka BiH je donijela operativna pravila za BPRV i operativna pravila žirokliringa kojima se utvrđuju uvjeti pod kojima Centralna banka BiH i sudionici ulaze u sustav BPRV-a i žirokliringa.

Operativnim pravilima za bruto poravnanje u realnom vremenu (BPRV) utvrđuju se uvjeti pod kojima sudionici ulaze u sustav BPRV-a i istupaju iz BPRV-a, uvjete isključivanja sudionika iz BPRV-a, praksu i postupke rada BPRV-a, postupke za poravnanje klirinških neto pozicija sudionika, te postupke za poravnanje sudionika BPRV-a u posebnim slučajevima.

Operativnim pravilima za žirokliring utvrđuju se prava, obveze i odgovornosti Centralne banke BiH u vezi s radom žirokliringa, uvjete za sudjelovanje u žirokliringu, prava, obveze i odgovornosti sudionika žirokliringa, način i postupke za kliring i poravnanje te postupke u slučaju kada sudionik u žirokliringu nije u mogućnosti ispuniti svoje obveze.

Centralna Banka BiH je odgovorna za javno objavljivanje operativnih pravila za BPRV i operativnih pravila za žirokliring, kao i svih izmjena ili dopuna istih. Operativna pravila stupaju na snagu objavom u Službenom glasniku BiH, a objavljuju se i u Službenom glasniku Republike Srpske, Službenim novinama Federacije BiH i Službenom glasniku Brčko distrikta BiH. Također, objavljuju se i na internetskoj stranici Centralne banke BiH.

Centralna banka BiH naplaćuje od sudionika troškove usluge obavljanja platnih transakcija kroz sustave BPRV-a i žirokliring, kao i naknadu za sudjelovanje u platnim sustavima u skladu s važećom tarifom naknada Centralne banke BiH. Naplata se vrši zaduženjem računa rezervi sudionika kod pripadajuće glavne jedinice ili podružnice Centralne banke BiH.

PLANOVI ZA IZVANREDNE OKOLNOSTI

Centralna banka BiH organizira međubankarski kliring platnih transakcija i poravnanje kroz ova dva sustava od 05.01.2001. U prethodnim godinama rada ovih sustava nije se dogodilo da se platni promet nije mogao obaviti u danima kada je to predviđeno. Kako bi osigurala da je sustav plaćanja putem BPRV-a i žirokliringa uvijek dostupan, Centralna banka BiH ima pripremljene planove za izvanredne okolnosti s postupcima i mjerama za nastavak pouzdanog, ispravnog i zakonitog rada BPRV-a i žirokliringa. Centralna banka BiH u izvanrednim okolnostima poduzima sve neophodne mjere za osiguranje nastavka pouzdanog, ispravnog i zakonitog rada BPRV-a i žirokliringa, najkasnije u roku od dva sata.

Centralna banka BiH je osigurala uvjete da se planovi za izvanredne okolnosti mogu realizirati i na rezervnoj lokaciji u slučaju potrebe. Centralna banka BiH osigurava dislocirani rezervni sustav BPRV-a i Žirokliring centra u Glavnoj banci Republike Srpske Centralne banke BiH u Banja Luci, koji omogućava nastavljanje rada BPRV-a i Žirokliring centra pri izvanrednim okolnostima. Za žirokliring brancheve, u slučaju nedostupnosti, sudionici šalju naloge na Žirokliring centar.